

شركة البترول الوطنية

جدول المواصفات و الكميات لصيانة مطبخ محطة الغاز

عطاء رقم 2026/14 م.ع

(الاعمال المدنية)

المبلغ الأجمالي		السعر الأفرادى		الكمية	الوحدة	مواصفات الأعمال المطلوبة	البند
دينار	فلس	دينار	فلس				
				1	مقطوع	<p>تجهيز المطبخ للعمل:</p> <p>ازالة البلاط القديم (جدران و ارضيات) للمطبخ و غرفة تخزين الاعاشة و مونها و الطم و حوض المجلى و الابواب القديمة و الشبايك و خطوط الصحي القديمة و شبكة المياه القديمة و الاباريز بالاضافة الى المجلى و الخزائن و التخلص منها خارج الموقع و بما يحدده المهندس المشرف ليصبح المطبخ و غرفة التخزين بحالة (العظم) للتمكن من البدء بالعمل و يشمل السعر كل ما يلزم للتجهيز و حسب المواصفات و تعليمات المهندس المشرف</p>	1
				105	مترمربع	<p>بلاط جدران:</p> <p>تقديم و تركيب بلاط بورسلان لجدران المطبخ و غرفة التخزين و حيثما يلزم و من اجود الصناعات الاوروبية نخب اول و حسب العينة التي يعتمدها المهندس المشرف و يشمل السعر لاصق البلاط خلف البلاط مهما كانت السماكات المطلوبة و استخدام المباعداات البلاستيكية 2ملم و يشمل السعر الزوايا البلاستيكية و الروبا و تجهيز الجدران بالقصارة لاعمال البلاط و كل ما يلزم لأنجاز العمل حسب المواصفات و حسب تعليمات المهندس المشرف</p>	2
				55	مترمربع	<p>بلاط ارضيات:</p> <p>تقديم و تركيب بلاط بورسلان ارضيات نخب اول و حسب العينة التي يعتمدها المهندس المشرف و من اجود الصناعات الاوروبية و يشمل السعر الطم أسفل البلاط مهما كانت السماكات المطلوبة من العدسية و المونة الأسمنتية و لاصق البلاط و استخدام المباعداات البلاستيكية 2ملم و يشمل الروبة و كذلك عمل الميل اللازم لأرضية المطبخ على المصارف و يشمل عمل الرفعات حسب طلب المهندس المشرف و كل ما يلزم لأنجاز العمل حسب المواصفات و تعليمات المهندس المشرف.</p>	3
المجموع							



(Handwritten signature)

شركة البترول الوطني

جدول المواصفات و الكميات لصيانة مطبخ محطة الغاز

عطاء رقم 2026/14 م.ع

(الاعمال المدنية)

المبلغ الأجمالي		السعر الأفرادى		الكمية	الوحدة	مواصفات الأعمال المطلوبة	البند
دينار	فلس	دينار	فلس				
				2	متر مربع	<p>ابواب الخشب :</p> <p>تقديم و تركيب ابواب منجور كبس داخلي سويد صنف اول سماكة صافية 4.5سم مع معاكس زان سماكة 5ملم مكبوس من الجهتين على براويز سويد 9.5سمx4.5سم بعد المسح ضمنه حشوات خشب 3.5سمx3.5سم و الحلق من خشب السويد نخب اول بعرض الجدار مع القصاراة للجدار من الجهتين وسماكة 4.5سم مضافاً اليه ما يلزم لأغراض القصاراة و بلاط السيراميك ان وجد و يتم تثبيت الحلق بواسطة كانات حديدية لا يقل طولها عن 12 سم و السعر يشمل كذلك الكشفات من خشب السويد و بعرض 7سم و سماكة 1.5سم و ستوبات كاوتشوك و يشمل ايضاً تقديم و تركيب زرافيل سلندر و اشارة الى ابواب الحمامات صنف اول و الأيادي من نوعية ذات جودة عالية و يشمل كذلك الدهان الزيتي للباب و الحلق و بثلاثة وجوه بالإضافة لوجه التأسيس و المعجنة وجهين طلس و الحف و التفقد و الدهان من نوعية جيدة و مقبولة لدى المهندس و يشمل السعر أيضاً تقديم و تركيب صفائح من الألمنيوم لباب البوفية سماكة 1.5ملم و ارتفاع 20سم على شكل حرف U او طولها بعرض درفة الباب من الجهتين لحماية المنطقة السفلية للباب و عمل كل ما يلزم لانجاز العمل حسب المواصفات و حسب تعليمات المهندس المشرف</p>	4
				55	متر مربع	<p>الدهان:</p> <p>تقديم و عمل دهان مائي مستحلب (فانيل سلك) و باللون الذي يحدده المهندس المشرف ثلاثة أوجه عدا التأسيس و السعر يشمل الحف و المعجون وجهين طلس مطابق للمواصفات الأردنية للجدران الداخلية و الاسقف و كل ما يلزم لانجاز العمل حسب المواصفات و حسب تعليمات المهندس المشرف</p>	5
المجموع							



(Handwritten signature)

شركة البترول الوطني

جدول المواصفات و الكميات لصيانة مطبخ محطة الغاز

عطاء رقم 2026/14 م.ع

(الاعمال المدنية)

المبلغ الأجمالي	السعر الأفرادي		الكمية	الوحدة	مواصفات الأعمال المطلوبة	البند
	دينار	فلس				
			1	متر مربع	براطيش جرانيت : تقديم و تركيب براطيش جرانيت نخب اول من اجود الصناعات العالمية مع الجلي و التلميع للشبائيك و الابواب بسماكة 3سم و يشمل السعر شطف حافة الرخام 1سم مع التنعيم و التلميع و كل ما يلزم لإنجاز العمل حسب المواصفات و تعليمات المهندس المشرف	6
			1	عدد	خزائن المطبخ: تقديم و تركيب خزائن مطبخ صولد (خزانة واحدة من الأرض و بارتفاع كامل الى السقف) عرض 160سم و ارتفاع 2.8سم و عمق 60سم من الالمنيوم تيوبات 4سمx4سم سماكة 6ملم للرفوف و تكون المفصلات هايدروليك و الأكسسوارات و الأيادي من اجود الصناعات العالمية و الدرف من الميلاين سماكة 6ملم من اجود الصناعات و تبليط ارضية الخزائن بعد عمل الرفة اللازمة بارتفاع 10سم و يشمل السعر كل ما يلزم لانجاز العمل و حسب المواصفات و تعليمات المهندس المشرف	7
			1	عدد	خلاط مياه: تقديم و تركيب خلاط مياه و من اجود الصناعات الأوروية لحوض المجلى و من النوع المثبت على الحائط نو مرش متحرك مع نابض من قبل المهندس المشرف و يشمل السعر توصيل الخلاط بشبكة المياه الباردة و الساخنة و كل القطع و التوصيلات اللازمة و يشمل السعر تقديم و تركيب خط تصريف من نوع UPVC قطر 3 و السعر يشمل تمديدات التصريف من القطع الصحية حتى المصرف و منه الى اقرب خط رئيسي او الى اقرب منهل من مواسير UPVC قطر 4 انش ضغط عالي و يشمل إعادة تركيب حوض المجلى الموجود حاليا مع كافة ما يلزم حسب المواصفات و تعليمات المهندس.	8
المجموع						



(Handwritten signature)

شركة البترول الوطني

جدول المواصفات و الكميات لصيانة مطبخ محطة الغاز

عطاء رقم 2026/14 م.ع

(الاعمال المدنية)

البند	مواصفات الأعمال المطلوبة	الوحدة	الكمية	السعر الأفرادي		المبلغ الأجمالي	
				فلس	دينار	فلس	دينار
9	<u>كاونتر مع خزائن:</u> تقديم و تركيب خزائن مطبخ سفلية صولد عرض 60سم و ارتفاع 90سم من الالمنيوم تيوبات 4سمx4سم سماكة 6ملم للرفوف و تكون المفصلات هايدروليك و الأكسسوارات و الأيادي من اجود الصناعات العالمية و الدرف من الميلايين سماكة 6ملم من اجود الصناعات العالمية و ظهر الخزائن من الجرانيت سماكة 3 سم مبرومة من الخارج من اجود الصناعات العالمية و يشمل البانيل و تبليط ارضية الخزائن بعد عمل الرفعة اللازمة بأرتفاع 10سم و يشمل السعر كل ما يلزم لانجاز العمل و حسب المواصفات و تعليمات المهندس المشرف	متر طولي	5				
10	<u>اباجور:</u> تقديم و تركيب اباجور من الالمنيوم فقط دون شباك و يشمل السعر صندوق الاباجور و الاكسسوارات و الماتور و تأسيس الكهرباء و كل ما يلزم لاتمام العمل و تشغيل الاباجور و بالألوان التي يحددها المهندس و النوع الذي يعتمده المهندس	متر مربع	2				
11	<u>باب UPVC:</u> تقديم و تركيب باب الحلق لا يقل عن 60 ملم يحتوي على اربع حجرات تهوية راخلية و الدرفة لا تقل عن 90 ملم و حديد للحلق و الدرفة بسماكة لا تقل عن 1.1 ملم و جميع الاكسسوارات تتناسب مع الباب و من اجود الصناعات العالمية و الكواتشوك EPDM و الباب شرحات بقياس 20 ملم سماكة 10 ملم و الباب باللون الذي يحدده المهندس و يشمل السعر كل ما يلزم لاتمام العمل و حسب تعليمات المهندس المشرف.	متر مربع	2				
المجموع							



(Handwritten signature or mark)

شركة البترول الوطني

جدول المواصفات و الكميات لصيانة مطبخ محطة الغاز

عطاء رقم 2026/14 م.ع

(الاعمال المدنية)

المبلغ الأجمالي		السعر الأفرادي		الكمية	الوحدة	مواصفات الأعمال المطلوبة	البند
دينار	فلس	دينار	فلس				
				5	متر طولي	<p><u>خزائن:</u></p> <p>تقديم و تركيب خزائن مطبخ علوية صولدا عرض 30سم و ارتفاع 90سم من الامنيوم تيوبات 4سمx4سم سماكة 6ملم للرفوف و تكون المفصلات هايدروليك و الأكسسوارات و الأيادي من اجود الصناعات العالمية و الدرف من الميلامين سماكة 6ملم من اجود الصناعات العالمية و يشمل السعر كل ما يلزم لانجاز العمل و حسب المواصفات و تعليمات المهندس المشرف</p>	12
				25	متر مربع	<p><u>طوب داخلي:</u></p> <p>تقديم وبناء جدران طوب خرساني سماكة 10سم في الأماكن التي يحددها المهندس للواجهة المشتركة بين المطبخ و غرفة و يشمل السعر عتبات و سلاحات الباطون درجة 20 للأبواب و الشبابيك بعرض الجدار و حيثما يلزم و يشمل السعر طبقة من العزل بينهما بوليسترين 3سم بكثافة 20كغم/م³ بالإضافة الى القصارة من مونة الأسمنت و السعر يشمل الزوايا المعدنية للزوايا الداخلية والخارجية والشرايح المعدنية وزوايا توقف القصارة ثلاثة وجوه قصارة داخلية.</p>	13
المجموع							



(Handwritten signature)

شركة البترول الوطنية

جدول المواصفات و الكميات لصيانة مطبخ محطة الغاز

عطاء رقم 2026/14 م.ع

(الاعمال الميكانيكية)

المبلغ الأجمالي		السعر الأفرادي		الكمية	الوحدة	مواصفات الأعمال المطلوبة	البند
دينار	فلس	دينار	فلس				
						<p>❖ <u>على المقاول مراعاة أن الأعمال الميكانيكية تشمل مختلف الاعمال المدنية و المعمارية من حفر و طمم و خرسانة و قصارة و دهان و التشطيب حسب الأصول سواء ذكرت بالبند أم لم تذكر</u></p> <p>❖ <u>الأعمال الميكانيكية تخضع في مواصفاتها و اصول تنفيذها للمواصفات العامة الصادرة عن وزارة الأشغال العامة و الأسكان و تعديلاتها</u></p> <p>❖ <u>على المقاول تقديم و تركيب كل ما يلزم لاتمام العمل و تقديم و تركيب شبكة المياه الباردة و الساخنة حيثما يلزم و لو لم تذكر في البند</u></p> <p>❖ <u>على المقاول تقديم عينات عن كل ما يريد تركيبه و اعتماده من قبل المهندس المشرف قبل التركيب</u></p> <p>❖ <u>جميع البنود التالية يشمل سعرها عمل شبكة المياه و يشمل السعر الكولكتر و الخزانة و المحابس الفرعية و الخط الرئيسي و كل ما يلزم لتشغيل المياه الباردة و الساخنة و من اجود الصناعات الأوروبية و يشمل السعر ضغط الشبكة و فحصها قبل الطم و التبليط و اقبال الشبكة الى الخارج و توصيلها مع خط التزويد البارد و الساخن و كل ما يلزم لاتمام العمل و حسب تعليمات المهندس المشرف</u></p>	
				1	عدد	<p><u>فولتراب :</u></p> <p>تقديم و تركيب مصرف أرضي مزود بفتحة تنظيف قابلة لل فك من نوع UPVC قطر 4 انش مع غطاء من الستانلس الستيل قياس 20x20 و السعر يشمل تمديدات التصريف من القطع الصحية حتى اقرب خط رئيسي او الى اقرب منهل من مواسير UPVC قطر 4 انش ضغط عالي مع كافة ما يلزم حسب المواصفات و تعليمات المهندس المشرف</p>	1
المجموع							



(Handwritten signature)

شركة البترول الوطنية

جدول المواصفات و الكميات لصيانة مطبخ محطة الغاز

عطاء رقم 2026/14 م.ع

(الاعمال الميكانيكية)

المبلغ الأجمالي	السعر الأفرادي		الكمية	الوحدة	مواصفات الأعمال المطلوبة	البند
	دينار	فلس				
			3	عدد	<p>مصرف مياه :</p> <p>تقديم و تركيب مصرف أرضي مزود بفتحة تنظيف قابلة لل فك من نوع UPVC قطر 2 انش موصول مع الفولتراب مع غطاء من الستانلس الستيل و يكون وجهه من الشبك طول المصرف 80 سم و السعر يشمل تمديدات التصريف من القطع الصحية حتى اقرب خط رئيسي او الى اقرب منهل من مواسير UPVC قطر 4 انش ضغط عالي مع كافة ما يلزم حسب المواصفات و تعليمات المهندس المشرف</p>	2
			1	عدد	<p>سخان مياه :</p> <p>توريد و تركيب و تشغيل سخان مياه كهربائي سعة 80 لتر و من اجود الصناعات الاوروبية 1 فاز مع مفتاح (Double pole Switch) مع لمبة اشارة قدرة 20 امبير و السعر يشمل المفتاح و المواسير نوع UPVC و الأسلاك النحاسية المعزولة مقاس (4x3) ملم² و العلب و ملحقات المواسير و يشمل توصيل السخان بشبكة المياه و يشمل كل ما يلزم من محابس زاوية و براش و براغي لتثبيت السخان و من اجود الصناعات الاوروبية و يشمل كل ما يلزم حسب المواصفات و تعليمات المهندس المشرف</p>	3
			1	عدد	<p>خلط مياه:</p> <p>تقديم و تركيب خلط مياه و من اجود الصناعات الأوروبية لحوض المجلى و من النوع المثبت على الحائط ذو مرش متحرك مع نابض من قبل المهندس المشرف و يشمل السعر توصيل الخلط بشبكة المياه الباردة و الساخنة و كل القطع و التوصيلات اللازمة و يشمل السعر تقديم و تركيب خط تصريف من نوع UPVC قطر 3 و السعر يشمل تمديدات التصريف من القطع الصحية حتى المصرف و منه الى اقرب خط رئيسي او الى اقرب منهل من مواسير UPVC قطر 4 انش ضغط عالي مع كافة ما يلزم حسب المواصفات و تعليمات المهندس.</p>	4
المجموع						



(Handwritten signature)

شركة البترول الوطنية

جدول المواصفات و الكميات لصيانة مطبخ محطة الغاز

عطاء رقم 2026/14 م.ع

(الاعمال الكهربائية)

المبلغ الأجمالي	السعر الأفرادي		الكمية	الوحدة	مواصفات الأعمال المطلوبة	البند
	دينار	فلس				
					<p>❖ على المقاول مراعاة أن الأعمال الكهربائية تشمل مختلف الاعمال المدنية و المعمارية من حفر و طمم و خرسانة و قصارة و دهان و التشطيب حسب الأصول سواء ذكرت بالبند أم لم تذكر</p> <p>❖ الأعمال الكهربائية تخضع في مواصفاتها و اصول تنفيذها للمواصفات العامة الصادرة عن وزارة الأشغال العامة و الأسكان و تعديلاتها</p> <p>❖ على المقاول مراعاة ان الاعمال الكهربائية تشمل كل ما يلزم من مواسير و اسلاك و كيبسات و علب و كل ما يلزم لاتمام العمل سواء ذكر في البنود او لم يذكر</p>	
			10	عدد	<p><u>انارة :</u></p> <p>توريد و تركيب و تمديد و تشغيل وحدات انارة LED طول 120 سم جانبي او علوي في السقف نوع حيثما يلزم لا تقل عن 20 واط و السعر يشمل المواسير UPVC قطر 20ملم و الأسلاك النحاسية المعزولة بمادة PVC مقاس (1.5)ملم² و العلب و ملحقات المواسير و الحفر و الاغلاق و المفاتيح و كل ما يلزم للتشغيل و حسب تعليمات المهندس المشرف</p>	1
			10	عدد	<p><u>إباريز:</u></p> <p>توريد و تركيب و تمديد و تشغيل نقاط أبريز مؤرضة ذات مفاتيح (Switch Socket) نوع MK انجليزي مزدوج او ما يعادله 13 امبير ، 1 فاز ، 3 ثقوب مطابقة للمواصفات العالمية او ما يعادلها و السعر يشمل المواسير UPVC قطر 25ملم و الأسلاك النحاسية المعزولة بمادة PVC مقاس (2.5x3)ملم² و العلب و ملحقات المواسير و الحفر و الاغلاق و المفاتيح و كل ما يلزم للتشغيل حسب المخططات و تعليمات المهندس المشرف</p>	2
			المجموع			



(Handwritten signature)

شركة البترول الوطني

جدول المواصفات و الكميات لصيانة مطبخ محطة الغاز

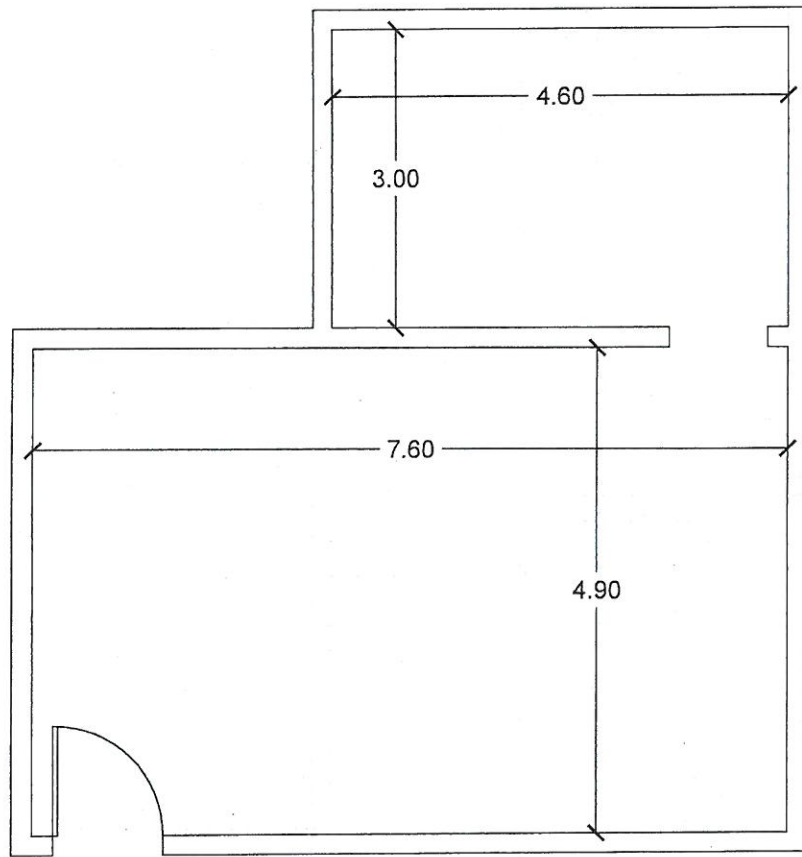
عطاء رقم 2026/14 م.ع

(الاعمال الكهربائية)

المبلغ الأجمالي		السعر الأفرادي		الكمية	الوحدة	مواصفات الأعمال المطلوبة	البند
دينار	فلس	دينار	فلس				
				2	عدد	<p><u>اباريز صناعي:</u></p> <p>توريد و تركيب و تمديد و تشغيل نقاط أباريز صناعي مؤرضة 20 امبير ، 1 فاز ، 3 ثقوب مطابقة للمواصفات العالمية او ما يعادلها و السعر يشمل المواسير UPVC قطر 25ملم و الأسلاك النحاسية المعزولة بمادة PVC مقاس (4x3)ملم² و العلب و ملحقات المواسير و الحفر و الأغلاق و المفاتيح و كل ما يلزم للتشغيل حسب المخططات و تعليمات المهندس المشرف</p>	3
				5	عدد	<p><u>تأسيس للشفاط و المكيفات:</u></p> <p>توريد و تركيب و تمديد و تشغيل نقاط تأسيس كهرباء للشفاط و المكيفات مؤرضة ذات مفاتيح 20 (Double pole Switch) امبير نولمية اشارة السعر يشمل المواسير UPVC قطر 25ملم و الأسلاك النحاسية المعزولة بمادة PVC مقاس (4x3)ملم² و العلب و ملحقات المواسير و الحفر و الأغلاق و المفاتيح و كل ما يلزم للتشغيل و يشمل العمل كل ما يلزم للتشغيل حسب المواصفات و تعليمات المهندس المشرف</p>	4
المجموع							



(Handwritten signature)



Handwritten signature in blue ink.