

كتاب عرض المناقصة

المشروع: استكمال انشاء مبنى العاملين / حقل الريشة

عطاء رقم 2024/31 فرعي

إلى السادة: شركة البترول الوطنية

لقد قمنا بزيارة الموقع والتعرف على الظروف المحيطة به، كما قمنا بدراسة شروط العقد، والمواصفات، والمخططات وجداول الكميات، وملحق عرض المناقصة، وملحق العطاء رقم 2024/31 فرعي المتعلقة بتنفيذ أشغال المشروع المذكور أعلاه. ونعرض نحن الموقعين أدناه أن نقوم بتنفيذ الأشغال وإنجازها وتسليمها وإصلاح أية عيوب فيها وفقاً لهذا العرض الذي يشمل كل هذه الوثائق المدرجة أعلاه مقابل مبلغ إجمالي وقدره:

أو أي مبلغ آخر يصبح مستحقاً لنا بموجب شروط العقد.

نوافق على الالتزام بعرض المناقصة هذا لمدة (60) يوماً من تاريخ إيداع العروض، وأن يظل العرض ملزماً لنا، ويمكنكم قبوله في أي وقت قبل انقضاء مدة الالتزام هذه، كما نقر بأن ملحق عرض المناقصة يشكل جزءاً لا يتجزأ من كتاب المناقصة".

نتعهد في حالة قبول عرضنا، أن نقدم ضمان الأداء المطلوب بموجب البند الثامن من الشروط الخاصة بالعطاء عطاء رقم 2024/31 فرعي، وأن نباشر العمل بتاريخ أمر المباشرة، وأن نجز الأشغال ونسلمها ونصلح أية عيوب فيها وفقاً لمتطلبات ووثائق العقد خلال "مدة الإنجاز".

وما لم يتم إعداد وتوقيع اتفاقية رسمية فيما بيننا، وإلى أن يتم ذلك فإن " كتاب عرض المناقصة" هذا مع " كتاب القبول أو قرار الإحالة الذي تصدرونه، يعتبر عقداً ملزماً فيما بيننا وبينكم.

ونعلم كذلك بأنكم غير ملزمين بقبول أقل العروض قيمة أو أي من العروض التي تقدم إليكم.

حرر هذا العرض في اليوم: من شهر: عام:

الاسم:

العنوان:

رقم الهاتف:

البريد الإلكتروني:

توقيع وختم المناقص:



Handwritten signatures in green and blue ink.

شركة البترول الوطنية

استكمال انشاء مبنى العاملين / حقل الريشة

وصف العمل:

انشاء مبنى منامات للعاملين في حقل الريشة. يتكون المبنى من عشرة غرف نوم. قائم حالياً من المبنى جزء من اعمال العظم وهي القواعد والتعالي والمدة الأرضية والاعمدة واعمال الجدران الخارجية غير مكتملة.

يبعد حقل الريشة عن العاصمة 400 كم تقريباً.

شروط العمل

1. في حال كان هنالك بنود غير مذكورة في الشروط العامة لدى الشركة يكون عقد المقاولة الموجز (1999) طبعة (2007) هو المرجعية.
2. على جميع المقاولين المشاركين بالعطاء التأكد من تسلسل ارقام الصفحات وبنود جدول الكميات وإذا وجد تضارب في العدد او الأرقام او اي لبس في وثائق العطاء على المقاول مراجعة دائرة اللوازم والمستودعات للتصحيح او اكمال النقص او خلاف ذلك وضمن المدة المحددة للاستفسارات.
3. على جميع المقاولين المشاركين تعينة اسعار الوحدة بالكلمات بالإضافة الى الارقام لجميع بنود العطاء بجدول الكميات والخلاصة ويمنع استخدام الطمس وبخلاف ذلك تعتبر البنود غير المسعرة وكذلك البنود في الصفحة المفقودة محملة على مجمل اسعار العطاء وتنفذ مجانياً.
4. يودع العرض من قبل المناقص في صندوق العطاءات لدى امين سر لجنة العطاءات الفرعية قبل انتهاء الموعد المحدد، وكل عرض يصل متأخراً عن الموعد المحدد لا ينظر فيه ويعاد لمصدره مغلقاً.
5. تقدم العروض مع كفالة الدخول بالعطاء في مغلف واحد مغلق بإحكام ويكتب عليه اسم الشركة وعنوانها ورقم العطاء بخط واضح وتاريخ الاغلاق وبخلاف ذلك يحق للشركة ان تهمل العرض.
6. لا تقبل العروض غير الموقعة حسب الأصول او التي ترد متأخرة عن موعد التسليم ولا ينظر في العروض الناقصة سواء كان النقص في العنوان او الوثائق والكفالات المالية المطلوبة لدخول العطاء.
7. على المناقص أن يرفق بعرضه تأميناً مالياً على شكل كفالة بنكية أو شيك مصدق صادر عن أحد البنوك أو المؤسسات المالية المرخصة والعاملة في المملكة لحساب شركة البترول الوطنية المساهمة العامة المحدودة بقيمة (5%) من قيمة العرض المقدم، وأن يكون صالحاً لمدة (60) يوماً من تاريخ آخر موعد لتقديم العروض.
8. يعتبر المناقص ملتزماً بتقديم تأمين حسن التنفيذ للعطاء المحال عليه على شكل كفالة بنكية أو شيك مصدق صادر عن أحد البنوك أو المؤسسات المالية المرخصة والعاملة في المملكة بمبلغ لا يقل عن (15%) من قيمة الاحالة، وذلك خلال المدة التي يحددها المدير العام أو من يفوضه في كتاب تبليغ الإحالة.
9. على المناقص تقديم كفالة صيانة على شكل كفالة بنكية أو شيك مصدق صادر عن أحد البنوك أو المؤسسات المالية المرخصة والعاملة في المملكة لحساب شركة البترول الوطنية المساهمة العامة المحدودة بقيمة (5%) من قيمة الفاتورة النهائية بعد استلام الاعمال من قبل شركة البترول الوطنية لمدة سنة.



Handwritten signatures and initials in blue and green ink.

10. يفرم المقاول المحال عليه في حال التأخر في انجاز الاعمال بمبلغ (250) دينار عن كل يوم تأخير بسقف (15%) من قيمة العقد.
11. شركة البترول الوطنية غير مسؤولة عن عدم صدور تصاريح امنية لكادر المقاول وتلتزم بإصدار كتاب تسهيل مهمة للجهة الامنية المانحة لتصاريح دخول الحقل
12. على المناقص المحال اليه العطاء دفع رسوم طوابع الواردات المستحقة خلال مدة اقصاها اسبوع من تاريخ التبليغ بالإحالة والبالغة (0.006) ستة بالآلف من قيمة الإحالة
13. شركة البترول الوطنية غير مسؤولة عن اليات المقاول وكادره
14. لا مانع لدى شركة البترول الوطنية بتزويد المقاول بمادة السولار او الزيوت وعلى حساب المقاول ويتم اقتطاع قيمتها من مطالبته بسعرها المحلي بالإضافة الى (15%) بدل خدمات وحسب النظام
15. على المقاول تقديم عينات للمواد المراد تقديمها للمهندس المشرف لاعتمادها قبل التوريد والتركيب والتشغيل
16. تكون طريقة الدفع بعد الاستلام
17. في حال الزيادة في الاعمال يحق للمقاول تقديم طلب بتمديد مدة العمل بما يتناسب مع حجم الاعمال والكميات الزائدة وان تكون معقولة ويوافق عليها المهندس المشرف.
18. على المقاول تأمين كادره بالاعاشة والمنامة و مرافقها و يحظر على المقاول و كادره استخدام المرافق الخاصة بشركة البترول الوطنية.
19. على المقاول ان يرفق في عرض السعر التالي:
أ- تقديم اثبات يبين الملاءة المالية.
ب- تقديم كشف رسمي و موثق بالمشاريع السابقة التي قام بها و المشاريع المشابهة.
ت- تقديم تحليل لاسعار البنود.
ث- تقديم جدول زمني للمشروع.
20. كتابة البريد الالكتروني الزامي و هو وسيلة للتواصل
21. شركة البترول الوطنية غير ملزمة بالاحالة على اقل الأسعار و دون تقديم مبررات للمناقصين المتقدمين بعروض الاسعار
22. اخر موعد لإيداع العروض الساعة الثانية عشر من يوم الاربعاء الموافق 2024/06/05
23. على المقاولين زيارة الموقع والاطلاع عليه وعلى الاعمال القائمة بالتنسيق مع المهندس المشرف قبل إيداع العروض.
24. الفترة المحددة لإنهاء العمل (70) سبوعون يوما ابتداء من تاريخ امر المباشرة
25. توفر شركة البترول الوطنية مصدر للمياه لاعمال العطاء و غير مسؤولة عن توريده لموقع العمل.



(Handwritten signatures and initials in blue ink)

شركة البترول الوطنية

استكمال انشاء مبنى العاملين / حقل الريشة

عطاء رقم 2024/31 فرعي

"الخلاصة النهائية"

المجموع		الأعمال	الرقم
دينار	فلس		
		الأعمال المدنية	1
		الأعمال الميكانيكية	2
		الأعمال الكهربائية	3
		المجموع	

المجموع بالكلمات:

.....

..... : الأسم

..... : العنوان

..... : رقم الهاتف

..... : البريد الالكتروني

توقيع و ختم المقاول:



Handwritten signature in green and blue ink

شركة البترول الوطنية

استكمال انشاء مبنى العاملين / حقل الريشة

جدول المواصفات والكميات

1 / الأعمال المدنية

البند	مواصفات الأعمال المطلوبة	الوحدة	الكمية	السعر الأفرادي		المبلغ الأجمالي	
				فلس	دينار	فلس	دينار
	<p>• <u>على المقاول صب السقف بالميول المناسبة حسب تعليمات المهندس المشرف مع صقل السطح بالمروحية مع وضع المواد العازلة المناسبة ودهانه بالزفتة الباردة و يعتبر هذا من ضمن العمل ولا يطلب زيادة عليه و هو جزء من ضمن اعمال انشاء المبنى</u></p>						
1/1	<p><u>الخرسانة:</u> تقديم وصب خرسانة مسلحة درجة 25 لا تقل مقاومة كسر المكعبات الخرسانية عن 25 نيوتن/ملم² بعد 28 يوم لعقدة السقف وحيثما يلزم و يشمل السعر أعمال الطوبار و التدعيم كاملة و لجميع العناصر الإنشائية مع السلك و المسمار والخشب و كل ما يلزم لإنجاز العمل حسب المواصفات و تعليمات المهندس المشرف و حسب المخطط المرفق</p>	م ³ بالمتر المكعب	65				
2/1	<p><u>حديد التسليح:</u> تقديم وتركيب حديد للتسليح إجهاد الخضوع 300 نيوتن/ملم² حديد عالي المقاومة للشد (High tensile steel Grade 60) حيثما يلزم لإنجاز العمل حسب المواصفات و تعليمات المهندس المشرف و المخطط المرفق</p>	بالطن	9				
3/1	<p><u>طوب مفرغ للعقدات:</u> تقديم وصف طوب ريس مفرغ ارتفاع 18 سم للعقدات بالإضافة الى استعمال طوب مسدود الجوانب قياس 18x20x40/36 سم</p>	بالعدد	1600				
4/1	<p><u>الرصيف:</u> تقديم و تركيب بلاط اسمنتي من أجود الصناعات المحلية التي يطلبها المهندس المشرف نخب أول لأبعاد 40سمx40سم سماكة 4سم وذات مقاومة مميزة (30) نيوتن/ملم² بعد (28) يوم للممر الخارجي المحيط حيث ما هو موضح بالمخطط و يشمل السعر عمل رصيف بالأبعاد كما في المخطط و بارتفاع 15سم مع تركيب كندرين اسمنتي من أجود الصناعات المحلية حول المبنى كما هو موضح في المخططات و حسب تعليمات المهندس المشرف و يشمل السعر اعمال الدك و عمل مدة خرسانية مسلحة اسفل البلاط بسماكة 10سم للأرصفة و يشمل السعر اعمال الدهان للكندرين و بالألوان التي يحددها المهندس المشرف و كل ما يلزم لإنجاز العمل حسب المواصفات و حسب تعليمات المهندس المشرف</p>	م ² بالمتر المربع	125				
المجموع							



Handwritten signature in blue ink, likely of an official or engineer, located at the bottom right of the page.

شركة البترول الوطنية

استكمال انشاء مبنى العاملين / حقل الريشة

جدول المواصفات والكميات

1 / الأعمال المدنية

المبلغ الأجمالي	السعر الأفرادي		الكمية	الوحدة	مواصفات الأعمال المطلوبة	البند
	دينار	فلس				
			80	2م بالمتر المربع	الجدار الخارجي: تقديم وبناء جدار طوب من طوبتين بحيث تكون سماكة الجدار 25سم بواقع طوب 10 سم خارجي وطوب 10 سم داخلي ويكون السعر شامل العزل بينهما بوليسترين 3سم بكثافة 20كغم/م3 ويكون السعر شامل العتبات والسلاخات من الباطون درجة 25 على سماكة الجدار وذلك للجدان الخارجية ويتم الكيل من جهة واحدة (طبقتين الطوب تعتبر جدار واحد)	5/1
			255	2م بالمتر المربع	الجدار الداخلي: تقديم وبناء جدران طوب خرساني للتقطيع الداخلي والملاط ويشمل السعر عتبات و سلاخات الباطون درجة 20 للأبواب و الشبائيك بعرض الجدار و حيثما يلزم أ- <u>طوب سماكة 15سم</u> ب- <u>طوب سماكة 10سم</u>	6/1
			105			
			15	2م بالمتر المربع	براطيش رخام: تقديم وتركيب براطيش رخام محلي نخب اول مع الجلي والتلميع للشبائيك بسماكة 3سم ويشمل السعر شطف حافة الرخام 1سم مع التنعيم والتلميع وكل ما يلزم لإنجاز العمل حسب المواصفات وتعليمات المهندس المشرف	7/1
			800	2م بالمتر المربع	القسارة: تقديم وعمل قسارة اسمنتية من مونة الأسمنت والسعر يشمل الزوايا المعدنية للزوايا الداخلية والخارجية والشرايح المعدنية وزوايا توقف القسارة: أ - ثلاثة وجوه قسارة داخلية للأسقف والجدران وحيثما يلزم ب - كالنقطة السابقة أ تقديم وعمل قسارة خارجية اربعة وجوه للجدران حيث ان الوجه الرابع رشة شبريز وحيثما يلزم ويشمل السعر كل ما يلزم حسب المخططات والمواصفات وارشادات المهندس المشرف	8/1
			300			
المجموع						



Handwritten signature in blue ink.

شركة البترول الوطنية

استكمال انشاء مبنى العاملين / حقل الريشة

جدول المواصفات والكميات

1 / الأعمال المدنية

البند	مواصفات الأعمال المطلوبة	الوحدة	الكمية	السعر الأفرادي		المبلغ الأجمالي	
				فلس	دينار	فلس	دينار
9/1	بلاط الارضيات: تقديم وتركيب بلاط سيراميك للأرضيات نخب أول من اجود الصناعات الاوروبية وحسب العينة التي يعتمدها المهندس المشرف ويشمل السعر الطمم أسفل البلاط مهما كانت السماكات المطلوبة من العسسية و المونة الأسمنتية و استخدام المبادعات البلاستيكية 2ملم و يشمل السعر البانيل من نفس نوع البلاط و بارتفاع 10 سم و الروبة و كذلك عمل الميل اللازم لأرضيات الحمامات و البوفية على المصارف و كل ما يلزم لإنجاز العمل حسب المواصفات و تعليمات المهندس المشرف	2م بالمتر المربع	230				
10/1	بلاط الجدران: تقديم وتركيب بلاط سيراميك لجدران الحمامات نخب أول حسب العينة التي يعتمدها المهندس المشرف ويشمل السعر المونة الاسمنتية خلف البلاط مهما كانت السماكات المطلوبة واستخدام المبادعات البلاستيكية 2ملم ويشمل السعر الزوايا البلاستيكية و الروبا و كل ما يلزم لإنجاز العمل حسب المواصفات و حسب تعليمات المهندس المشرف	2م بالمتر المربع	230				
11/1	ابواب الخشب: تقديم و تركيب ابواب منجور كبس داخلي سويد صنف اول سماكة صافية 4.5سم مع معاكس زان سماكة 5ملم مكبوس من الجهتين على براويز سويد 9.5سم×4.5سم بعد المسح ضمنه حشوات خشب 3.5سم×3.5سم و الحلق من خشب السويد نخب اول بعرض الجدار مع القصاراة للجدار من الجهتين وسماكة 4.5سم مضافاً اليه ما يلزم لأغراض القصاراة و بلاط السيراميك ان وجد و يتم تثبيت الحلق بواسطة كانات حديدية لا يقل طولها عن 12 سم و السعر يشمل كذلك الكشفات من خشب السويد و بعرض 7سم و سماكة 1.5سم و ستويات كاوتشوك و يشمل ايضا تقديم و تركيب زرافيل سلندر و اشارة الى ابواب الحمامات صنف اول و الأيادي من نوعية ذات جودة من اجود الصناعات الاوروبية و يشمل كذلك الدهان الزيتي للباب و الحلق و الكشفات بثلاثة وجوه بالإضافة لوجه التأسيس و المعجنة وجهين طلس و الحف و التفتقد و الدهان من نوعية جيدة و مقبولة لدى المهندس و يشمل السعر أيضا تقديم و تركيب صفائح من الألمنيوم لأبواب الحمامات و البوفية سماكة 1.5ملم و ارتفاع 20سم على شكل حرف U و طولها بعرض درفة الباب من الجهتين لحماية المنطقة السفلية للباب و عمل كل ما يلزم لإنجاز العمل حسب المواصفات و حسب تعليمات المهندس المشرف	2م بالمتر المربع	38				
المجموع							

شركة البترول الوطنية

استكمال انشاء مبنى العاملين / حقل الريشة

جدول المواصفات والكميات

1 / الأعمال المدنية

البند	مواصفات الأعمال المطلوبة	الوحدة	الكمية	السعر الأفرادي		المبلغ الأجمالي	
				فلس	دينار	فلس	دينار
12/1	ابواب الحديد: توريد وتركيب ابواب حديد بكافة مصفح بصاج سماكة 1.5ملم على الوجهين والزجاج سماكة 6ملم وتركيب مصبغات حماية للفضايات بمقطع 16ملم×16ملم و 8ملم×16ملم و السعر يشمل المفصلات و السلندر من اجود الصناعات الأوروبية و ختم التقاء العناصر مع الجدران و القمط بمعجون اكرليك مقاوم للعوامل الجوية من الداخل و الخارج و الدهان الزيتي ثلاثة اوجه عدا التأسيس وجهان بالاضافة الى الرداد و جميع ما يلزم لانجاز العمل حسب المواصفات و تعليمات المهندس المشرف	م ² بالمتر المربع	5				
13/1	شبابيك المنيوم: تقديم و تركيب شبابيك الألمنيوم دبل غلاس بالألوان التي يحددها المهندس المشرف مقطع 60ملم×29ملم للدرف السحاب و 42ملم×36ملم للدرف القلاب و استعمال تيوبات المنيوم 100ملم×40ملم×1.6ملم للأجزاء الرأسية و الأفقية حسب المخططات و الزجاج سماكة 6ملم ملون و مزوج (مغشى للوحدات الصحية و السعر يشمل جميع القطع المعدنية كروم من اجود الاصناف و كذلك القشاط المطاط و الفراشي و عمل معجون السيليكون كاملا من الداخل و الخارج و استعمال عجال بيليه معدنية لا تصدأ مع منخل من الألمنيوم من اجود الصناعات الاوربية و حسب المواصفات و حسب تعليمات المهندس المشرف.	م ² بالمتر المربع	26				
14/1	الدهان: تقديم وعمل دهان مائي مستحلب (فانيل سلك) وباللون الذي يحدده المهندس المشرف ثلاثة اوجه عدا التأسيس والسعر يشمل الحف والمعجون وجهين طلس مطابق للمواصفات الأردنية للجدران الداخلية والاسقف و كل ما يلزم لإنجاز العمل حسب المواصفات و حسب تعليمات المهندس المشرف	م ² بالمتر المربع	850				
المجموع							



Handwritten signature in blue ink.

شركة البترول الوطنية

استكمال انشاء مبنى العاملين / حقل الريشة

جدول المواصفات والكميات

2 / الأعمال الميكانيكية

المبلغ الأجمالي		السعر الأفرادي		الكمية	الوحدة	مواصفات الأعمال المطلوبة	البند
دينار	فلس	دينار	فلس				
						<p>❖ على المقاول مراعاة أن الأعمال الميكانيكية تشمل مختلف الاعمال المدنية من حفر وردم و خرسانة و قصارة و دهان و التشطيب حسب الأصول سواء ذكرت بالبند أم لم تذكر</p> <p>❖ تشمل الاعمال الميكانيكية عمل شبكة مياه من مواسير البلاستيك قطر 4/3 انش وتوصيلها الى الخزان الرئيسي وعمل كل ما يلزم لتشغيل المبنى سواء ذكرت ام لم تذكر و كل ما يلزم لإتمام العمل من القطع و اللاصق و المنظف و كل ما يلزم و حسب تعليمات المهندس المشرف</p> <p>❖ الأعمال الميكانيكية تخضع في مواصفاتها واصول تنفيذها للمواصفات العامة الصادرة عن وزارة الأشغال العامة و الإسكان و تعديلاتها</p>	
				10	بالعدد	<p>مرحاض أفرنجي: تقديم و تركيب مرحاض افرنجي كامل بالألوان التي يحددها المهندس من اجود الصناعات الاوروبية و السعر يشمل تقديم و تركيب مواسير تصريف UPVC قطر 4 انش من الضغط العالي و حتى وصله الى اقرب حفرة تفتيش خارج المبنى و السعر يشمل كافة القطع و الوصلات و التمديدات و الأعمال المدنية اللازمة و تزويد المرحاض بغطاء بلاستيكي و حلق من النوع الثقيل حسب اللون و النوع و يشمل السعر تركيب طقم نيچرا اوروبي و المنجيب و صندوق الطرد المطلي بالفخار الصيني سعة 3 جالون من النوع الذي يثبت على جسم المرحاض مع تزويد الصندوق بيد كروم للضخ و محبس قطر 1/2 انش بمخرجين على ماسورة التعبئة التي تكون من النوع الزنبركي المزنيق مع وصلة خرطوم و تقديم و تركيب شطافة يدوية معدنية وليست بلاستيك مزودة برأس مرش متحرك بمقبض كبس لغايات التنظيف مع وصله مرنة طولها 90 سم و من اجود الأنواع و تقديم و تركيب حاملة ورق بورسلان و جميع ما يلزم لإنجاز العمل كما ورد في المخططات و المواصفات و حسب تعليمات المهندس المشرف</p>	1/2
المجموع							



Handwritten signature in blue ink.

شركة البترول الوطنية

استكمال انشاء مبنى العاملين / حقل الريشة

جدول المواصفات والكميات

2 / الأعمال الميكانيكية

المبلغ الأجمالي		السعر الأفرادي		الكمية	الوحدة	مواصفات الأعمال المطلوبة	البند
دينار	فلس	دينار	فلس				
				10	بالعدد	مغسلة: تقديم و تركيب مغسلة نصف عامود من البورسلان و بالألوان التي يحددها المهندس و من اجود الصناعات الاوروبية نخب اول ويشمل السعر تقديم و تركيب سيفون من البلاستيك و يشمل السعر تقديم و تركيب السلسلة و السدادة ، كذلك يشمل السعر تقديم و تركيب ماسورة التصريف قطر 2 انش من UPVC ضغط 10 بار من السيفون الى المصرف الأرضي مع مواد الربط و اللصق المناسبة و يشمل السعر تقديم و تركيب حنفية خلاط للمياه الساخنة و الباردة من الكروم من اجود الصناعات الأوروبية و من النوع الذي يركب على جسم المغسلة و يشمل السعر عمل كل ما يلزم لانجاز العمل حسب المخططات و المواصفات و تعليمات المهندس المشرف	2/2
				6	بالعدد	منهل: تقديم و تركيب منهل من البلاستيك UPVC لتجميع خطوط الصرف الصحي بمداخل 4 انش و بمخرج 6 انش الى الحفرة الامتصاصية و توصيل الخط الى الحفرة بخط 6 انش و المناهل اللازمة لغاية الحفرة الامتصاصية و يشمل السعر كل ما يلزم من المواسير و اللاصق و القطع و تثبيت المنهل و الغطاء و كل ما يلزم لاتمام العمل و حسب تعليمات المهندس المشرف	3/2
				10	بالعدد	مصرف ارضي: تقديم و تركيب مصرف ارضي مزود بفتحة تنظيف قابلة للفك من نوع UPVC قطر 4 انش مع غطاء من الستانلس الستيل قياس 20x20 و السعر يشمل تمديدات التصريف من القطع الصحية حتى المصرف و منه الى اقرب خط رئيسي او الى اقرب منهل من مواسير UPVC قطر 4 انش ضغط عالي مع كافة ما يلزم و حسب المخططات و المواصفات و تعليمات المهندس المشرف	4/2
				10	بالعدد	مصرف لمناطق الاستحمام: تقديم و تركيب مصرف ارضي مزود بفتحة تنظيف قابلة للفك من نوع UPVC قطر 2 انش مع غطاء من الستانلس الستيل قياس 20x20 و السعر يشمل تمديدات التصريف من القطع الصحية حتى المصرف و منه الى اقرب خط رئيسي او الى اقرب منهل من مواسير UPVC قطر 4 انش ضغط عالي مع كافة ما يلزم حسب المواصفات و تعليمات المهندس المشرف	5/2
المجموع							



Handwritten signatures and initials in blue ink, likely representing the project manager or engineer.

شركة البترول الوطنية

استكمال انشاء مبنى العاملين / حقل الريشة

جدول المواصفات والكميات

2 / الأعمال الميكانيكية

المبلغ الأجمالي دينار	فلس	السعر الأفرادي		الكمية	الوحدة	مواصفات الأعمال المطلوبة	البند
		دينار	فلس				
				10	بالعدد	خلط مياه لمناطق الاستحمام: تقديم وتركيب خلط مياه و من اجود الصناعات الاوروبية لمناطق الاستحمام و المحددة من قبل المهندس المشرف و يشمل السعر توصيل الخلط بشبكة المياه الباردة و الساخنة و كل القطع و التوصيلات اللازمة و يشمل تركيب مقبض مرش متحرك له قاعدة و من اجود الصناعات الاوروبية و يشمل الوصلة المرنة و كل ما يلزم لاتمام العمل و حسب تعليمات المهندس المشرف	6/2
				4	بالعدد	خزان مياه: تقديم وتركيب خزان مياه ومن اجود الصناعات المحلية لا يقل عن ثلاث طبقات صنف غذائي و معتمد للمواصفات المحلية سعة لا تقل عن 2.25 متر مكعب و يشمل كل ما يلزم لتوصيل الخزان بخط التغذية و يشمل تقديم و تركيب و تشغيل مضخة عدد 2 قدرة حصان و من اجود الصناعات الاوروبية و بالإضافة الى الاوتوماتيك لزيادة ضخ المياه في الشبكة و يشمل السعر جميع القطع و اللاصق و المنظف و العومة و المرابط للمواسير و المواسير و من اجود الصناعات العربية بالإضافة الى كافة التمديدات الكهربائية اللازمة لتشغيل المضخة و كل ما يلزم لاتمام العمل حسب المواصفات و تعليمات المهندس المشرف	7/2
				1	مقطوع	تدفئة مركزية: توريد و تقديم و تركيب و تأسيس خطوط التدفئة المركزية لجميع الغرف و الوحدات الصحية و الممر و يشمل كل ما يلزم لاعمال التأسيس كالمواسير و الخزائن و القطع النحاسية و الكولكترات و المحابس و من اجود الصناعات بالإضافة لاي اعمال تلزم لانجاز العمل.	8/2
المجموع							



Handwritten signature in blue ink.

شركة البترول الوطنية

استكمال انشاء مبنى العاملين / حقل الريشة

جدول المواصفات والكميات

3 / الأعمال الكهربائية

البند	مواصفات الأعمال المطلوبة	الوحدة	الكمية	السعر الأفرادي		المبلغ الأجمالي	
				دينار	فلس	دينار	فلس
	<p>❖ على المقاول مراعاة أن الأعمال الكهربائية تشمل مختلف الاعمال المدنية من حفر وردم و خرسانة و قسارة و دهان و التشطيب حسب الأصول سواء ذكرت بالبند أم لم تذكر</p> <p>❖ الأعمال الكهربائية تخضع في مواصفاتها واصول تنفيذها للمواصفات العامة الصادرة عن وزارة الأشغال العامة و الإسكان و تعديلاتها</p>						
1/3	<p>لوحة قواطع: توريد و تركيب و تشغيل لوحة توزيع فرعية غاطسة في الجدار محمية من الصدا و التاكل ذات باب و قفل و مدهونة حراريا تحتوي على الباسبارات اللازمة بما فيها الحياضي و الأرضي ولا تقل سماكة اللوحة عن 1.2 ملم 1 فاز و 15 قاطع فرعي و السعر يشمل الأسلاك و الكوابل و رؤوس الكوابل اللازمة لتوصيلها مع اللوحة الرئيسية و يشمل السعر قواطع MCB من النوع الحراري مغناطيسي و مفتاح فصل رئيسي (ISOLATOR) و السعر يشمل جميع ما يلزم لتثبيتها و تشغيلها على أكمل وجة حسب المواصفات و تعليمات المهندس المشرف</p>	بالعدد	2				
2/3	<p>إنارة: توريد و تركيب و تمديد و تشغيل نقاط انارة نيون مزدوج LED و من اجود الأنواع و السعر يشمل المواسير UPVC قطر 20 ملم و الأسلاك النحاسية المعزولة بمادة PVC مقاس (1.5x3) ملم² و الطيب و ملحقات المواسير و الحفر و الاغلاق و المفاتيح و كل ما يلزم للتشغيل و حسب المواصفات و تعليمات المهندس المشرف</p>	بالعدد	25				
3/3	<p>سخان مياه: توريد و تركيب و تشغيل نقطة سخان مياه كهربائي 1 فاز مع مفتاح (Double pole Switch) مع لمبة اشارة قدرة 20 امبير و السعر يشمل المفتاح و المواسير نوع UPVC و الأسلاك النحاسية المعزولة مقاس (4x3) ملم² و الطيب و ملحقات المواسير و يشمل السعر السخان قياس 50 لتر و تمديدة و التأسيس له و وصله بشبكة المياه و يشمل كل ما يلزم لتشغيله و حسب المواصفات و تعليمات المهندس المشرف</p>	بالعدد	10				
المجموع							



Handwritten signature in blue ink.

شركة البترول الوطنية

استكمال انشاء مبنى العاملين / حقل الريشة

جدول المواصفات والكميات

3 / الأعمال الكهربائية

المبلغ الأجمالي		السعر الأفرادي		الكمية	الوحدة	مواصفات الأعمال المطلوبة	البند
دينار	فلس	دينار	فلس				
				45	بالعدد	اباريز: توريد و تركيب و تمديد و تشغيل نقاط اباريز مزدوج مؤرصة ذات مفاتيح (Switch Socket) 13 امبير ، 1 فاز ، 3 ثقوب مطابقة للمواصفات العالمية و من اجود الصناعات الاوروبية و السعر يشمل المواسير UPVC قطر 25 ملم و الأسلاك النحاسية المعزولة بمادة PVC مقاس (2.5x3) ملم ² و العلب و ملحقات المواسير و الحفر و الأغلاق و المفاتيح و كل ما يلزم للتشغيل حسب المواصفات و تعليمات المهندس المشرف	4/3
				10	بالعدد	اباريز مكيفات: توريد و تركيب و تمديد و تشغيل نقاط تكيف مؤرصة ذات مفاتيح (Double pole Switch) 20 امبير نو لمبة اشارة السعر يشمل المواسير UPVC قطر 25 ملم و الأسلاك النحاسية المعزولة بمادة PVC مقاس (4x3) ملم ² و العلب و ملحقات المواسير و الحفر و الأغلاق و المفاتيح و كل ما يلزم للتشغيل و يشمل العمل كل ما يلزم للتشغيل حسب المواصفات و تعليمات المهندس المشرف	5/3
				14	بالعدد	انارة خارجية: توريد و تركيب و تمديد و تشغيل نقاط انارة خارجية كشاف LED بقدرة لا تقل عن 100 واط مؤرصة من اجود الصناعات و السعر يشمل المواسير UPVC قطر 20 ملم و الأسلاك النحاسية المعزولة بمادة PVC مقاس (1.5x3) ملم ² و العلب و ملحقات المواسير و الحفر و الاغلاق و المفاتيح و كل ما يلزم للتشغيل و حسب المخططات و تعليمات المهندس المشرف	6/3
				10	بالعدد	مراوح شفط: توريد و تركيب مراوح شفط قطر 6 انش من اجود الأنواع و السعر يشمل التوريد و التسليك لنقاط المراوح و يشمل المواسير نوع UPVC و ملحقاتها و العلب و الأسلاك النحاسية المعزولة PVC مقاس (2.5x3) ملم ² و مفتاح التشغيل حتى لوحة التوزيع المغذية لها و كما يشمل السعر الاباريز و مفتاح التشغيل و كل ما يلزم لانجاز العمل حسب تعليمات المهندس المشرف	7/3
المجموع							

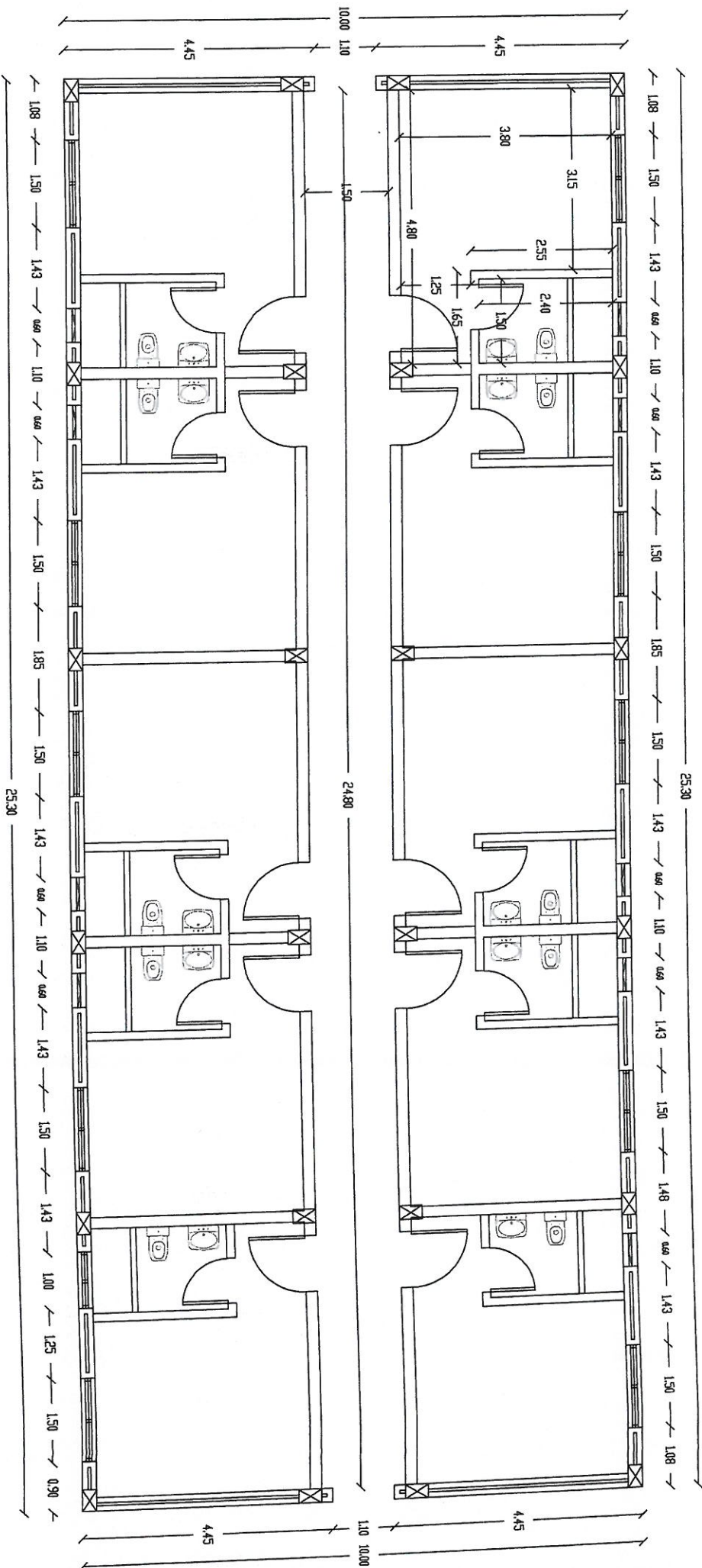


Handwritten signature in blue ink.

PRODUCED BY AN AUTODESK STUDENT VERSION

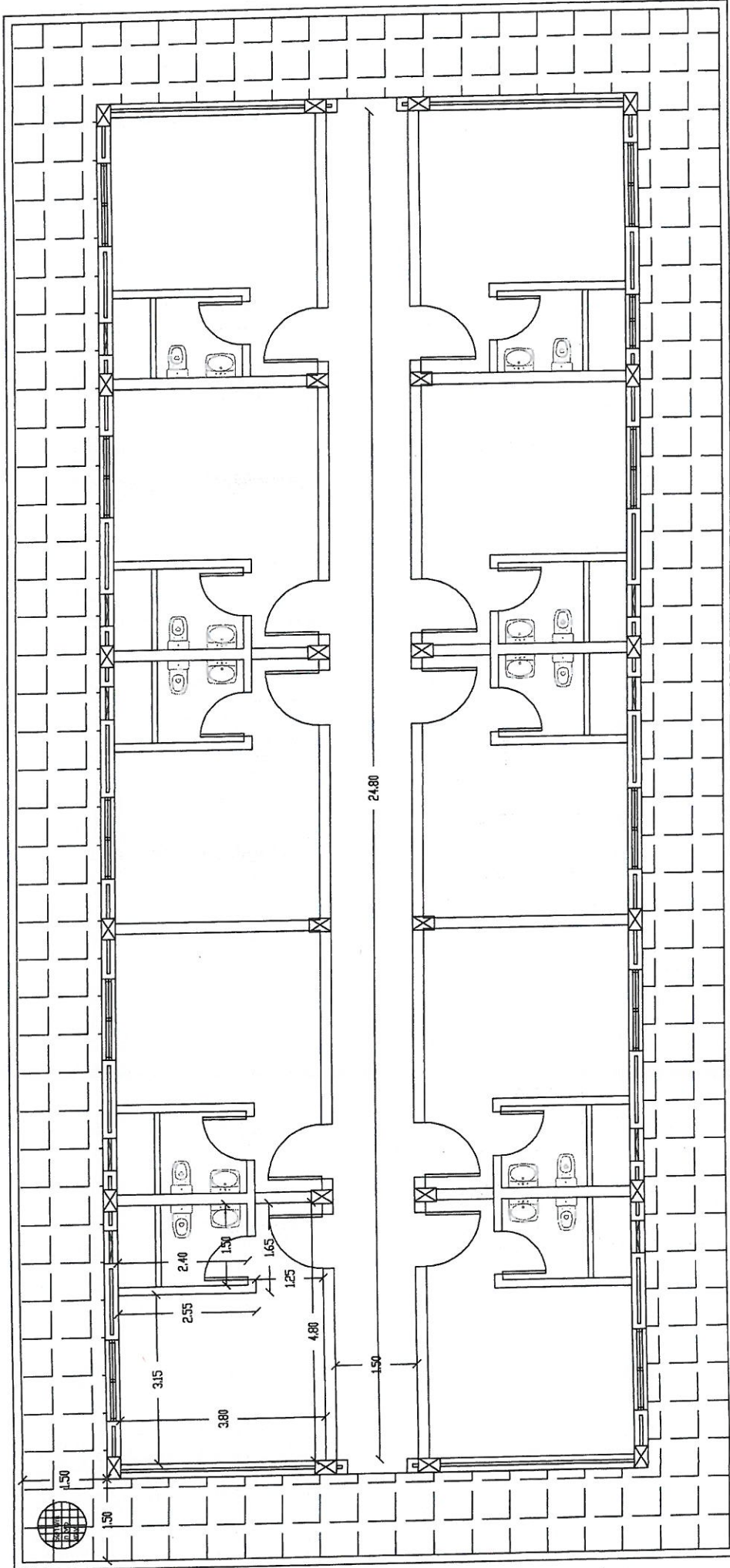


PRODUCED BY AN AUTODESK STUDENT VERSION

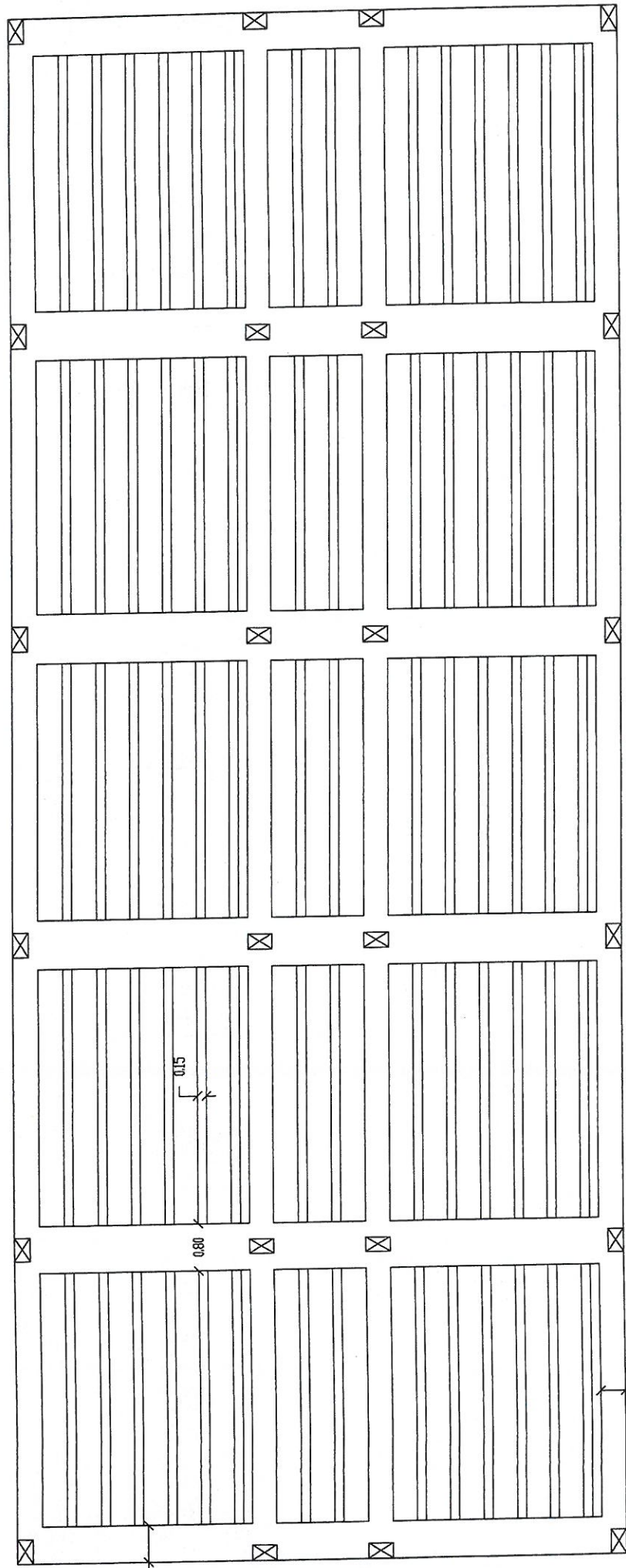


PRODUCED BY AN AUTODESK STUDENT VERSION

PRODUCED BY AN AUTODESK STUDENT VERSION



PRODUCED BY AN AUTODESK STUDENT VERSION



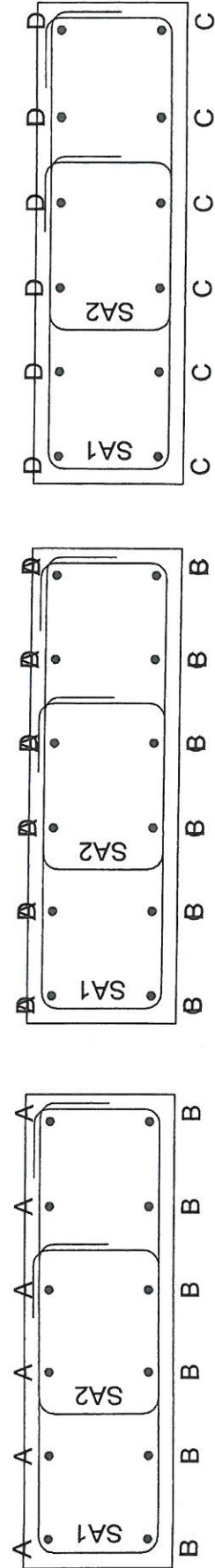
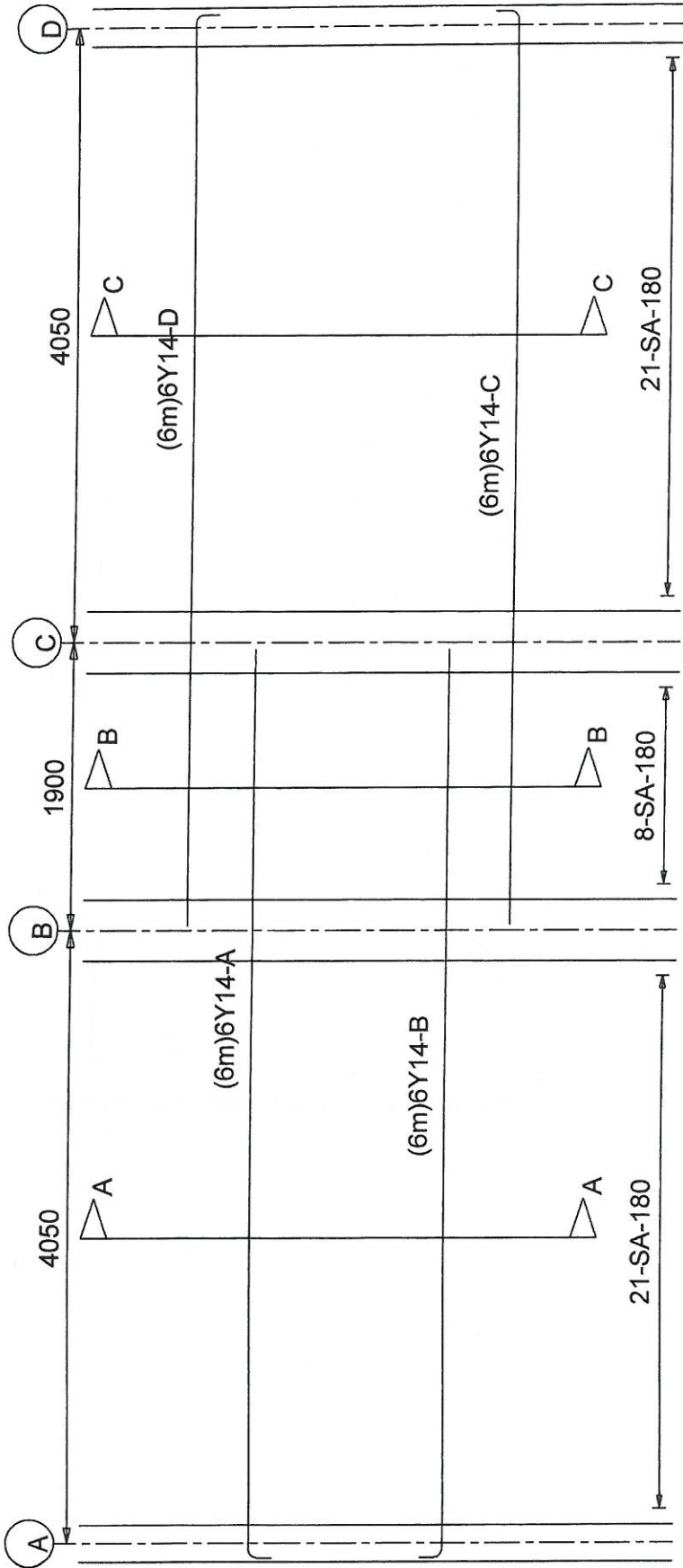
PRODUCED BY AN AUTODESK STUDENT VERSION

PRODUCED BY AN AUTODESK STUDENT VERSION



A handwritten signature in blue ink, consisting of several loops and a long horizontal stroke.

PRODUCED BY AN AUTODESK STUDENT VERSION



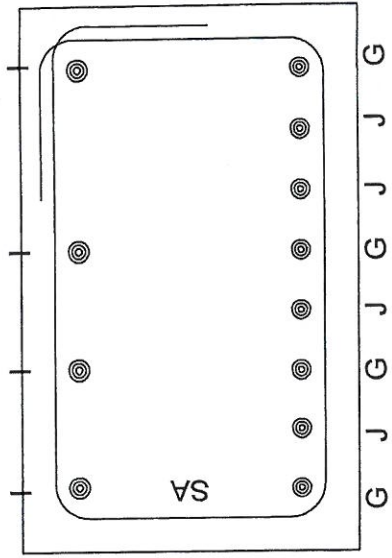
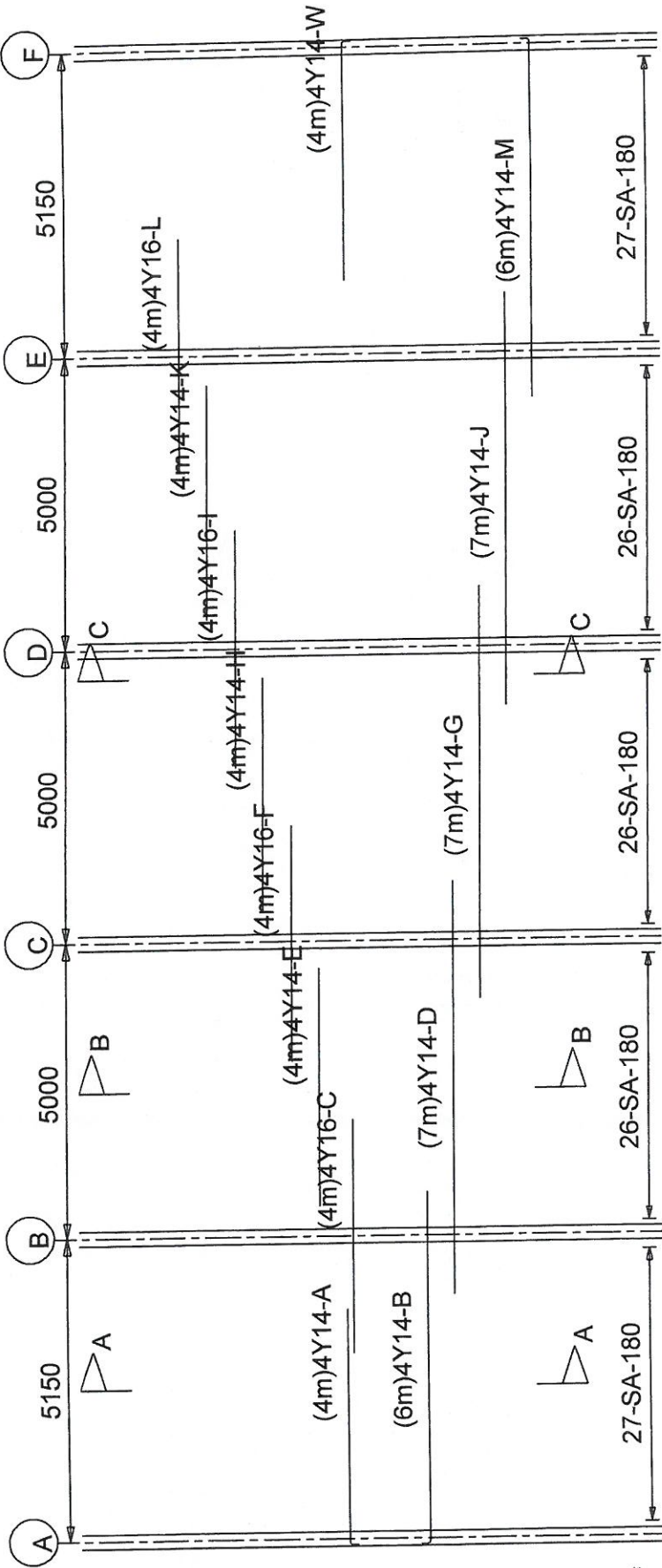
SECTION C-C

SECTION B-B

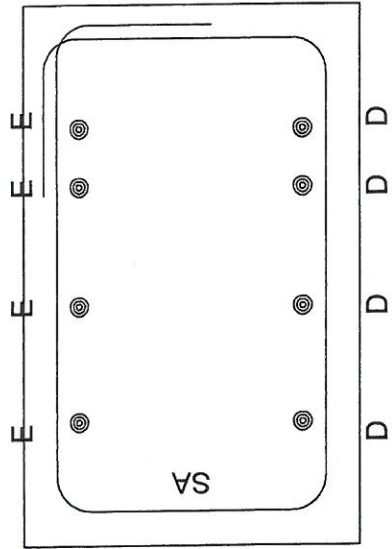
SECTION A-A



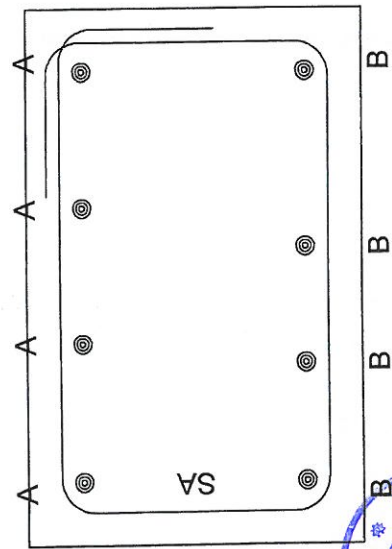
Handwritten signature in blue ink.



SECTION C-C

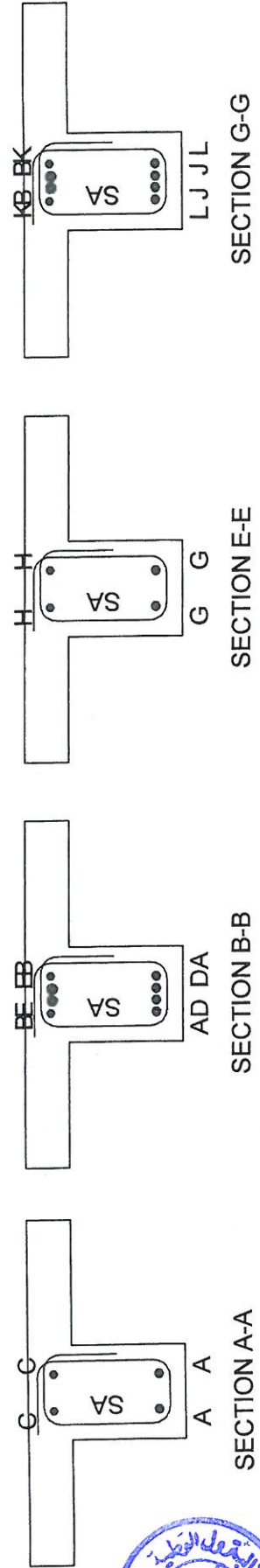
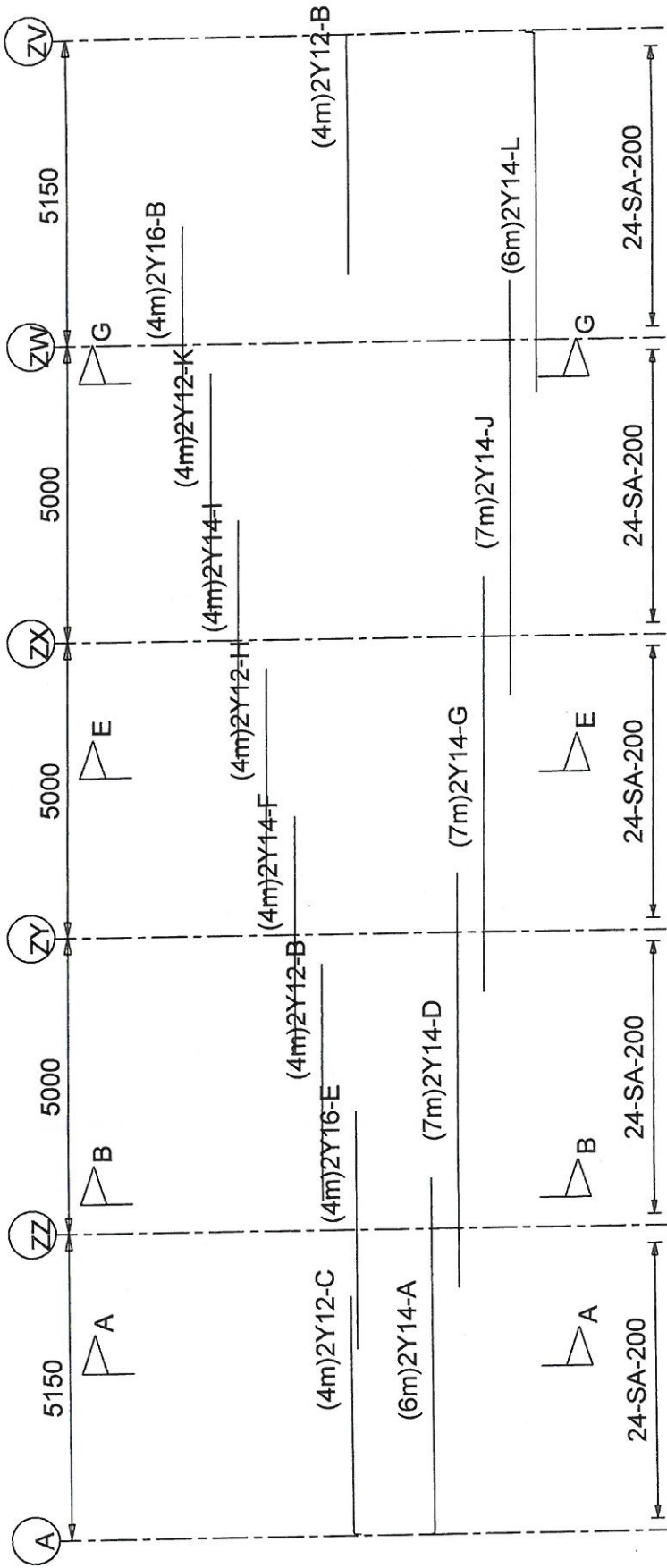


SECTION B-B



SECTION A-A





Handwritten signature in blue ink, located at the bottom right of the page.

